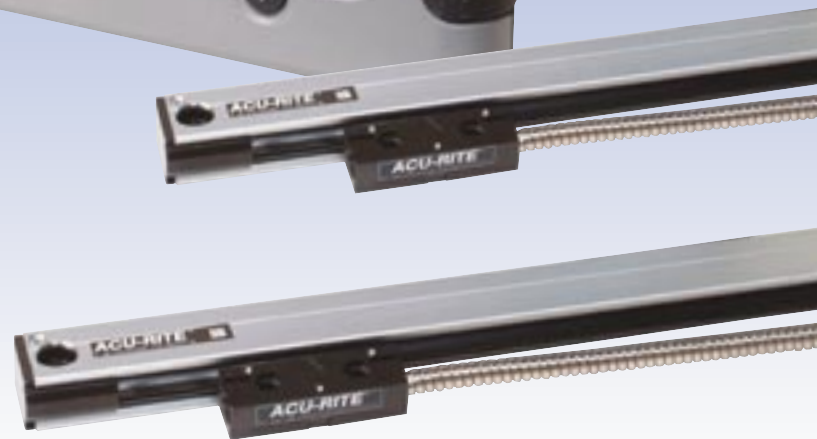


200S

Digitale Positionsanzeige
mit brilliantem LCD-Monitor



ACU-RITE®

... und alles stimmt!

flexibel, einfach

Die ACU-RITE 200 Serie mit LCD Bildschirmtechnologie bietet die Möglichkeit, mit einem Gerät verschiedene Anwendungssituationen zu realisieren.

Stellen Sie per Software einfach auf Dreh-, oder Fräs- und Bohr-Modus um.

Zusammen mit unseren ACU-RITE Präzisionsmaßstäben und deren Position-Tract™-Funktion (codierte Referenzmarken) kommen Sie nach dem Einschalten sofort zum wesentlichen, ... dem Bearbeiten von Werkstücken.

ACU-RITE 200S für Fräs-Anwendungen



- 2- oder 3-Achsen LCD-Anzeige mit grafischer Darstellung für Vollkreise Segmente, Loch-Reihen und als Matrix
- Mittellinien und Mittelpunkt-Bestimmung
- Werkzeugtabelle für 16 Durchmesser und Längen
- Bezugspunkt-tabelle für 10 Positionen
- Kantentastereingang
- Eingabe von Presetwerten

... und benutzerfreundlich

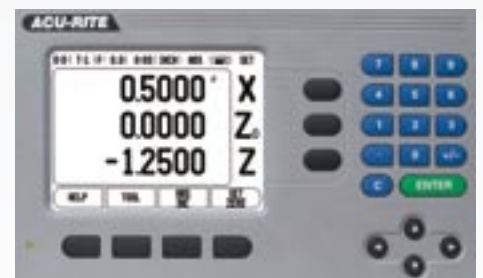
Der kristallklare LCD-Bildschirm in Verbindung mit situationsabhängiger grafischer Benutzerunterstützung macht das Arbeiten mit der ACU-RITE 200-Serie besonders einfach.

Gemeinsame Funktionen:

- Dialogunterstützte Bedienerführung
- Help Funktion
- Grafikfunktion
- Kantentasteranschluss
- Datenschnittstelle RS232

ACU-RITE 200S für Dreh-Anwendungen

- 2- oder 3-Achsen LCD-Anzeige
- Werkzeugtabelle für 16 Werkzeuge
- „Einfrierfunktion“ zur Eingabe der Werkzeugmaße beim Andrehen
- Bezugspunkttable für 10 Positionen
- Radius/Durchmesser-Anzeige
- Einzel- oder Summen-Anzeige für Z und ZO
- Kegelrechner

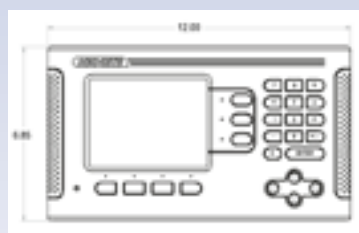
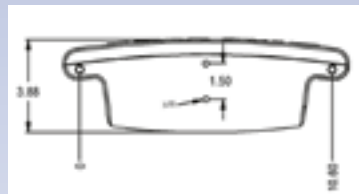


ACU-RITE

... und alles stimmt!

Technische Daten

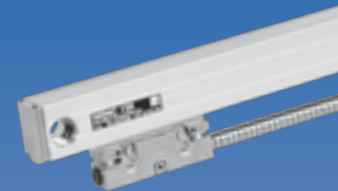
Achsen	2 oder 3 Achsen aus A-Z1 Zo1 Zs
Messgerät-Eingänge	TTL-SubD
Anzeigeschritt	Linearachsen 1mm bis 0,1 µm Drehachsen: 1° bis 0,0001° (00°00'01")
Anzeige	Monochrom-Anzeige für Positionswerte, Dialoge und Eingaben, grafische Funktionen, grafische Positionierhilfe Statusanzeige: Werkzeug-Nummer, Betriebsart, REF, Inch/Millimeter, Maßfaktor, Vorschub, Durchmesser-Anzeige Ø, Stoppuhr, Bezugspunkt
Funktionen Drehen	<ul style="list-style-type: none"> • Referenzmarken-Auswertung REF für abstandskodierte oder einzelne Referenzmarken • Restweg-Betrieb, Soll-Positionen im Absolut- oder Kettenmaß • Maßfaktor • Hilfe: Integrierte Benutzer-Anleitung • Information: Rechner, Kegelrechner, Anwender- und Betriebsparameter • 10 Bezugspunkt bis zu 16 Werkzeuge • Einfrieren der Werkzeug-Position beim Ankratzen • Kegelrechner
Funktionen Fräsen	<ul style="list-style-type: none"> • Referenzmarken-Auswertung REF für abstandskodierte oder einzelne Referenzmarken • Restweg-Betrieb, Soll-Positionen im Absolut- oder Kettenmaß • Maßfaktor • Eingang für 3D-Kantentaster sowie auf Masse schaltenden Taster (KT 130) • Hilfe: Integrierte Benutzer-Anleitung • Information: Rechner, Schnittdaten-Rechner, Anwender- und Betriebsparameter • 10 Bezugspunkt bis zu 16 Werkzeuge • Antast-Funktionen zur Bezugspunkt-Ermittlung, vorzugsweise mit dem Kantentaster KT: Kante Mittellinie und Kreismitte • Werkzeugradius-Korrektur • Berechnung der Positionen für Lochkreise und Lochreihen • Schnittdaten-Rechner
Losekompensation	Anwendungen mit Drehgeber und Antriebsspindel
Fehlerkorrektur	Linear und nichtlinear, bis zu 200 Messpunkte
Daten-Schnittstelle	Seriell: V.24/RS-232 -C 300 bis 115 200 Baud Zur Ausgabe von Messwerten und Parametern; Zur Eingabe von Parametern, Tastenbefehlen und sonstigen Befehlen
Zubehör	Bügel; Einbaurahmen; Zählerstände
Netzanschluss	100 V bis 240 V; 50 Hz bis 60 Hz; Stromaufnahme max.30 VA
Betriebstemperatur	0°C bis 45°C (32°F bis 113°F)
Lagertemperatur	-20°C bis 70°C (-22°F bis 158°F)
Schutzgrad (EN 60 529)	IP 40 (IP54 Frontplatte)
Gewicht	2,6 kg



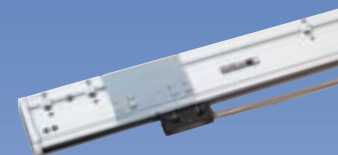
Längen- Messsysteme und Zubehör



SENC 50



SENC 150



ENC 250



KT 130
Kantentaster

ACU-RITE®

ACU-RITE GmbH
Postfach 1106, D-83291 Traunreut
Tel. 08669-85 61-0, Fax 08669-85 09 30

Techn. Büro Köln
Frankfurter Str. 71, D-51065 Köln
Tel. 0221-61 59 88, Fax 0221-61 59 13

Techn. Büro Chemnitz
Schulstr. 92, D-09125 Chemnitz
Tel. 0371-51 94 98, Fax 0371-51 94 03

ACU-RITE
ist ein
ISO-9001
ZERTIFIZIERTER
HERSTELLER

