



Die Linie des Sehens

Leica StereoZoom®: Qualitäts-Stereomikroskope
einer neuen Leistungsklasse

**Neu in der Linie: das voll apochromatische Leica S8 APO
und das Leica S6 D mit Fotoausgang**

Leica
MICROSYSTEMS

Spitzentechnologie in einer neuen Preiskategorie

Mikroskope und Systeme von Leica Microsystems sind von Technologie-Unternehmen und Wissenschaftlern weltweit hoch geschätzt. Innovative, qualitativ hochwertige und präzise gefertigte Instrumente bieten unseren Kunden einen technologischen Vorsprung, erhöhte Leistungsfähigkeit und mehr Erfolg. Mit der neuen StereoZoom®-Linie stellt Leica Microsystems ein umfassendes Stereomikroskop-Programm für alle Applikationen vor – **die Linie des Sehens**.

Unter sechs Modellen und einem reichhaltigen Zubehörsortiment wählen Sie die optimale Leistung zur Lösung aktueller und zukünftiger Aufgaben. Die Anwendungsgebiete der StereoZoom®-Linie reichen von der Qualitätsprüfung bei Herstellung und Montage, der OEM-Integration und der Ausbildung bis hin zu anspruchsvollen Beobachtungs- und Dokumentationsaufgaben in Forschung und Entwicklung. Zum Schutz der Objekte vor schädlichen Einflüssen elektrostatischer Entladung (ESD) sind die StereoZoom® Modelle Leica S4 E, S6 E, S6, S6 D und S8 APO einschließlich Stativ und Kaltlichtquelle von einem patentierten antistatischen Gehäuse umgeben. Für die Inspektion hochempfindlicher elek-

tronischer Bauteile ist eine elektrostatisch dissipative Ausführung, das StereoZoom® Leica S6 T Terminator, erhältlich.

Das einzigartige StereoZoom® Leica S8 APO ist das erste Stereomikroskop auf dem Markt mit vollständig apochromatisch korrigiertem Greenough-System. Dieses konkurrenzlose Instrument bietet eine unglaubliche Auflösung von 600 lp/mm (ca. 1 Mikrometer) und eine maximale Vergrößerung von 640×. Nie zuvor war eine so hohe Leistung in einem kostengünstigen Instrument mit optischem Greenough-Design erhältlich.

Link in die Zukunft:

Sehen Sie sich unter www.stereozoom.com einmal genau an, was wir Ihnen mit der neuen «Linie des Sehens» punkto Qualitätsoptik, Ergonomie, Dauerhaftigkeit und Wertschöpfung bieten können.

StereoZoom® ist eine im Principal Register des «US Patent und Trademark Office» eingetragene Marke.

Optisches System nach Greenough

Das optische System der Leica StereoZoom®-Linie besteht aus zwei um 12° konvergenten Strahlengängen. Da die Objektivpaare dicht beieinander liegen, können die Stereomikroskope nach unten sehr «schlank» gebaut werden. Der Vorteil: geringer Platzbedarf beim Einsatz an Bondern und Maschinen, ungehindertes Arbeiten am Objekt, viel Platz für Werkzeuge, freie Sicht auf das Objektfeld.

Aberrationen wie Chromasie, Bildfeldwölbung und Verzeichnung lassen sich im Greenough-System mit geringem Aufwand korrigieren. Bei der neuen Leica StereoZoom®-Linie wird die optimal korrigierte Objektivmitte für die Abbildung genutzt. Resultat: eine hohe optische Leistung, große geebnete, verzeichnungsfreie Sehfelder und chromatisch optimal korrigierte, kontrastreiche Bilder.



LEICA S4E

Erfolg mit neuer Optik

Als Unternehmer wissen Sie, dass der Erfolg Ihres Betriebes auf rentabler, marktgerechter und konkurrenzfähiger Fertigung beruht. Durch ein konsequentes Qualitätsmanagement, aber auch durch visuelle Qualitätskontrollen mit leistungsfähigen Stereomikroskopen sind Sie in der Lage, Kostenfaktoren wie Qualitätsmängel, Ausschuss und ungenügende Produktivität zu eliminieren. Sie stellen deshalb klare Anforderungen an Ihre Stereomikroskope: Qualitätsoptik, Dauerhaftigkeit und eine hohe Wertschöpfung sind in Zukunft entscheidend.

Die von Labor-Forschern gestellten Anforderungen sind mindestens genauso hoch. Forscher suchen kontinuierlich nach immer detaillierteren Informationen. Die Weltklasse-Optiken und komfortablen, vielseitigen Arbeitsstationen der Leica StereoZoom® Linie erweitern das Sehvermögen und assistieren bei der nächsten «großen Entdeckung».

Qualitätsoptik

Sie erwarten präzise und schnelle Beobachtungen, eine sichere und mühelose Identifikation von Details sowie zuverlässige Resultate bei repetitiven Aufgaben. Diese Anforderungen kann nur ein optisch leistungsfähiges und ausgereiftes Stereomikroskop erfüllen:

Eines, das klare, scharfe, verzeichnungsfreie, flache, kontrastreiche Bilder und eine optimale chromatische Korrektur liefert. Eines, das sehr große Gesichtsfelder und Arbeitsabstände bietet. Leica StereoZoom® wird Sie auf der ganzen Linie überzeugen. Vor allem auch, weil ermüdungsfreies Sehen und Arbeiten inklusive ist.

Dauerhaftigkeit

Sie erwarten, dass ein Stereomikroskop auch bei rauher Behandlung dauerhaft zuverlässig, leichtgängig und präzise funktioniert. Als Investition in die Zukunft muss sich ein Stereomikroskop für verschiedenste Applikationen ausrüsten lassen. Vielseitige, praxisgerechte Verwendbarkeit und hohe Variabilität dank einem reichhaltigen Zubehörsortiment sind ebenfalls ein Muss. Schließlich hat sich ein Mikroskop einfach, platzsparend oder auch unsichtbar in Ihre Maschinen und Laminarflow-Kabinetts einzufügen. Leica StereoZoom® heißt Ihre Lösung. Denn diese Linie ist konsequent auf dauerhaften Nutzen ausgelegt.

Wertschöpfung

Sie erwarten als Gegenwert für Ihre Investition ein Stereomikroskop, das von hohem Nutzen ist und Leistungen erbringt, die Ihren Erfolg auf lange Sicht garantieren. Zum Beispiel, weil es die Produktivität Ihrer Mitarbeiter dank optimaler, ermüdungsfreier und einfacher Bedienung nachweislich erhöht. Und schließlich, weil kompetente Beratung, ein erstklassiger Kundendienst, schnellste Lieferung und prompter technischer Service dazu gehören. Leica StereoZoom® erfüllt Ihre Vorstellungen. Vor allem auch mit seinem ausgezeichneten Preis-Leistungs-Verhältnis.

Die kompakte, schlanke Komplett-ausrüstung: StereoZoom® Leica S6 E mit Auflichtstativ und Kaltlichtbeleuchtung Leica L2

Leica Design by Christophe Apothéloz





NEU: **Leica S8 APO**



NEU: **Leica S6 D**

Das bietet nur die Leica StereoZoom®-Linie

- Größter Gesichtsfelddurchmesser von 36.5mm
- Versionen mit Einblickwinkel 38° und 60°
- ErgoObjektive für ergonomischen Einblick
- Terminatorversion
- Durchlichtbasis mit verschiebbarem Reflektor
- Brillenträgerokulare 40×
- Video und Fotografie mit Koaxialbeleuchtung

Weltneuheit Leica S8 APO

Das erste Stereomikroskop mit apochromatischem Greenough-System, apochromatischem Zoom 8:1 und apochromatischen Objektiven

Neu: Leica S8 APO mit apochromatischem Zoom 8:1 für höchste Anforderungen

- Apochromatisches Optiksystem
- Apochromatische Objektive
- Maximale Auflösung 600 Lp/mm
- Vergrößerung 10×–80×, Arbeitsabstand 75mm*
- Video-/Fotoausgang
- Verstellbare Zoombegrenzungen
- Brillenträgerokulare
- Antistatisch

Neu: Leica S6 D mit Zoom 6:3:1 und Video-/Fotoausgang

- Ergonomischer Einblickwinkel 38°
- Vergrößerung 6.3×–40×, Arbeitsabstand 110mm, Gesichtsfelddurchmesser 36.5mm*
- Verstellbare Zoombegrenzungen
- Achromatische Standardobjektive
- ErgoObjektive für variable Einblickhöhe, Vergrößerung, Arbeitsabstand
- Brillenträgerokulare
- Antistatisch

Leica S6 T Terminator mit Zoom 6:3:1

- Ergonomischer Einblickwinkel 38°
- Vergrößerung 6.3×–40×, Arbeitsabstand 110 mm, Gesichtsfelddurchmesser 36.5 mm *
- Ableitende Oberfläche für optimalen Schutz vor ESD
- Verstellbare Zoombegrenzungen
- Achromatische Standardobjektive
- ErgoObjektive für variable Einblickhöhe, Vergrößerung, Arbeitsabstand
- Brillenträgerokulare

* Basisausrüstung ohne Objektiv, mit Okularen 10×
Übersicht der Leistungsmerkmale siehe Prospektrückseite

Eine Linie, unzählige Anwendungen



Leica S6 T



Leica S6



Leica S6 E



Leica S4 E

Leica S6 E mit Zoom 6.3:1

- Ergonomischer Einblickwinkel 38°
- Vergrößerung 6.3×–40×, Arbeitsabstand 110mm, Gesichtsfelddurchmesser 36.5mm *
- Verstellbare Zoombegrenzungen
- Achromatische Standardobjektive
- ErgoObjektive für variable Einblickhöhe, Vergrößerung, Arbeitsabstand
- Brillenträgerokulare
- Antistatisch

Leica S6 mit Zoom 6.3:1 und 60°-Einblick

- Ergonomischer Einblickwinkel 60° am geneigten Stereomikroskop
- Vergrößerung 6.3×–40×, Arbeitsabstand 110mm, Gesichtsfelddurchmesser 36.5mm *
- Verstellbare Zoombegrenzungen
- Achromatische Standardobjektive
- ErgoObjektive für variable Einblickhöhe, Vergrößerung, Arbeitsabstand
- Brillenträgerokulare
- Antistatisch

Leica S4 E mit Zoom 4.8:1

- Ergonomischer Einblickwinkel 38°
- Vergrößerung 6.3×–30×, Arbeitsabstand 110mm, Gesichtsfelddurchmesser 36.5mm *
- Einziges Gerät in seiner Klasse mit 2 ErgoObjektiven für variable Einblickhöhe, Vergrößerung, Arbeitsabstand
- Achromatische Standardobjektive
- Brillenträgerokulare
- Antistatisch

Beste Wahl auf lange Sicht



ErgoObjektiv 0.6×–0.75× am Leica S6 E,
Arbeitsabstand 77mm und 137mm



Leica S6 am Fokussiertrieb, neigbar, für OEM



Kaltlichtquelle Leica L2 mit Arm
und flexiblem Lichtleiter

Ein Stereomikroskop ist eine Investition, die für klar bessere und schnellere Arbeitsergebnisse sorgen kann. Voraussetzung: Es bringt die optimale Leistung zur Lösung der gestellten Aufgaben. Aus diesem Grund können Sie bei der StereoZoom®-Linie jedes Gerät individuell mit entsprechendem Zubehör ausstatten. Das flexible Leica Baukastenprinzip ermöglicht, die Instrumente genau so zusammenzustellen, dass sie unzählige Anwendungen zulassen.

Leistung nach Maß

Bei der neuen StereoZoom®-Linie wählen Sie genau die Leistung, die Sie brauchen: Bereits beim Basismodell Leica S4 E mit Zoom 4.8:1 für Routinekontrollen haben Sie Zugriff auf das gesamte Objektiv-, Okular-, Stativ- und Beleuchtungssortiment. Die Leica S6-Modelle mit Zoom 6.3:1 gibt es wahlweise mit 38°-Einblick (S6 E/S6 D/S6 T) oder 60°-Einblick (S6), mit Video-/Fotoausgang (S6 D) oder als patentierte Terminatorversion (S6 T) mit entsprechendem Auflicht- oder Schwenkarmstativ für ESD-anfällige Arbeitsbereiche.

Für anspruchsvolle Anwendungen, besonders für digitale Dokumentationen und Analyse, bietet das einzigartige StereoZoom® Leica S8 APO mit apochromatischem Zoom 8:1, apochromatischen Objektiven und Video-/Fotoausgang die perfekte Basis.

Stative für alle Lagen

Die Stativreihe für die StereoZoom®-Linie ermöglicht in jeder Dimension komfortables Arbeiten. Das stabile Auflichtstativ ist in den Versionen antistatisch und ableitend erhältlich. Mit dem Durchlichtuntersatz lässt sich diese Basis preisgünstig für die Beobachtung transparenter Objekte ausrüsten. Mittels Umlenkspiegel kann das Licht in jedem beliebigen Winkel von senkrecht bis flach durch die Objekte gelenkt werden. Schiefes bis dunkelfeldähnliches Durchlicht hebt bestimmte Objektstrukturen und Konturen kontrastreich und klar hervor, halbtransparente Objekte wie z.B. Foraminiferen und Fischeier gewinnen an Auflösung und Informationsgehalt.

Schwenkarmstativ und Flexarm bieten viel Freiraum für Leiterplatten, Bauteile, Kunstgegenstände und Dentalarbeiten.

Zur Ergonomie des Sehens

Beim Arbeiten mit der StereoZoom®-Linie fallen die großen, klaren Gesichtsfelder und die flachen, scharfen Bilder auf. Selbst die Inspektion feinsten Details wird von Benutzern als nicht anstrengend empfunden. In der Standardversion bieten das Leica S4 E und die S6-Modelle den größten Gesichtsfelddurchmesser von 36.5mm in ihrer Produktklasse, was eine schnellere und bessere Durchsicht der Objekte garantiert.

Zur Ergonomie des Sitzens

Beim Leica S4 E und den S6-Modellen ist für die ermüdungsfreie Kopfhaltung gesorgt: Mit ErgoObjektiven 0.6×–0.75× mit variablem Arbeitsabstand von 77–137mm und 0.7×–1.0× mit variablem Arbeitsabstand von 48mm–98mm sind Vergrößerung, Arbeitsabstand und gleichzeitig auch die Einblickhöhe fein und ohne zeitraubenden Objektivwechsel verstellbar (detaillierte Angaben in der Tasche der hinteren Umschlagseite). Am geneigten Stereomikroskop bietet das Leica S6 mit 60°-Einblick optimalen Haltungskomfort.

Zum Bedienungskomfort

Für repetitive Inspektionen bei identischen Vergrößerungen kann der Zoombereich bei den Leica S6-Modellen und beim Leica S8 APO individuell begrenzt werden. Fokus und Zoom lassen sich geschmeidig und präzise bewegen, die Einstellknöpfe sind angenehm und griffig. Die Verstellbarkeit des Fokussiertriebs ist den persönlichen Wünschen entsprechend regulierbar. In Anwendungen, die eine seitliche Arbeitsposition erfordern, lässt sich das Stereomikroskop seitlich um 360° drehen.



Durchlichtuntersatz und Universallichtleiter für schiefe Durchlichtbeleuchtung



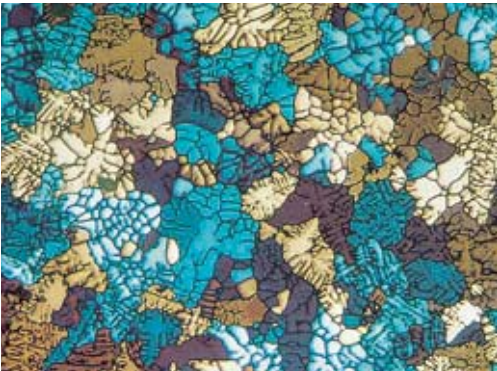
Leica S6 mit 60°-Einblick am Schwenkarmstativ geneigt



Ansatz für Auf-/Schrägsicht™: Rundumsicht ohne Kippen und Drehen des Objekts

StereoZoom® Leica S8 APO

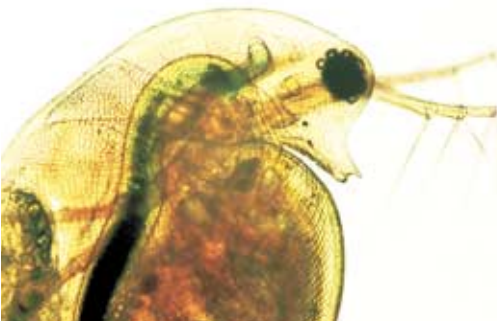
Top of the Line



Das StereoZoom® Leica S8 APO ist in jeder Hinsicht konkurrenzlos und unterstreicht einmal mehr den Innovationsvorsprung von Leica Microsystems. Als einziges Stereomikroskop auf dem Markt nach dem Greenough-Prinzip ist das Leica S8 APO mit einem voll apochromatisch korrigierten Optiksistem, einem apochromatischen Zoom 8:1 und apochromatischen Objektiven ausgestattet. Mit dem Leica S8 APO steht anspruchsvollen Spezialisten für Qualitäts-, Forschungs- und Entwicklungsaufgaben in der Industrie, Naturwissenschaft und Ausbildung zum ersten Mal ein preisgünstiges Hochleistungsinstrument mit hohem Anwendernutzen zur Verfügung. Ein Instrument mit der Spitzentechnologie von Leica Microsystems.

Wissen im Brennpunkt

Apochromatische Optik vermittelt dem Benutzer die präzisesten Informationen. Die moderne Optiktechnologie des StereoZoom® Leica S8 APO korrigiert chromatische Aberrationen perfekt, beseitigt störende Farbsäume und gibt selbst feinste Details ultrascharf wieder. Kontrast, Brillanz, Schärfe, Auflösung, Farbtreue und Abbildungsgenauigkeit sind unübertroffen. Der Vorteil der apochromatischen Korrektur wird am besten bei Objekten beobachtet, die feine, kontrastarme Strukturen besitzen wie große Tierzellen, Zilienpflanzen oder metallische mikroelektronische Strukturen. Das Leica S8 APO bietet Vergrößerungen von 3.2-640× (10–80× Standard-Vergrößerung) und erreicht eine unglaubliche Auflösung von 600 lp/mm und das zu einem unglaublich günstigen Preis.



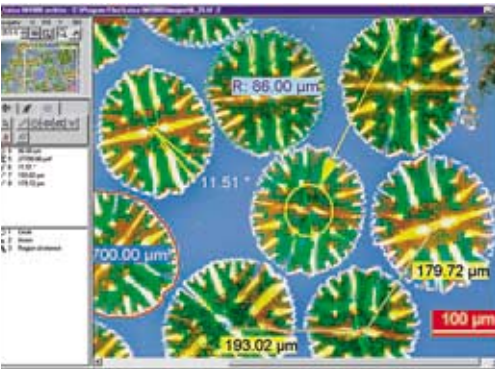
Nutzen als Prinzip

Selbstverständlich kann der Benutzer die bestechende Bildqualität des StereoZoom® Leica S8 APO für die Dokumentation wertvoller Arbeitsergebnisse nutzen und wichtige Vorgänge fotografieren, filmen, aufzeichnen oder übertragen: Mit dem eingebauten Video-/Fototubus ist das Leica S8 APO jederzeit für die Adaptation professioneller digitaler Bildaufnahmesysteme oder auch für Fotoautomaten von Leica Microsystems bereit.

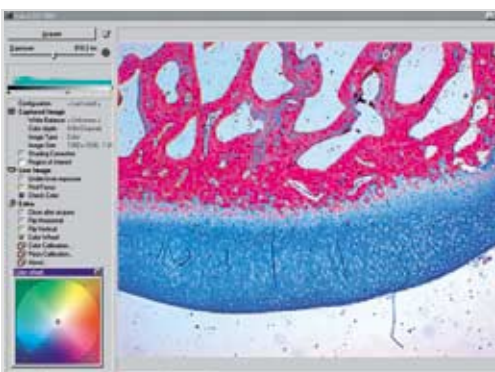
StereoZoom® Leica S8 APO
mit Digitalem Aufnahmesystem
Leica DC300 und Durchlichtstativ



Professionelle digitale Systemlösungen



Leica IM1000 Bildmanagementsoftware, Messmodul



Intuitive DC Kamerasoftware von
Leica Microsystems



Digitale Fotografie ohne Fototubus:
Leica DC150 Digital Still Kamera (6 Megapixel)
am StereoZoom® Leica S6 E

Die neue Leica DC-Kameralinie zeichnet sich durch modernste Digitaltechnik, Leistungsfähigkeit und Vielfalt aus und erfüllt höchste Anforderungen an die digitale Fotografie für die Mikroskopie. Das modulare Gesamtkonzept bietet nicht nur für jede Anwendung die richtige Kamera, sondern auch die passende Software mit komfortablen Bildeinzugs- und Bildbearbeitungsfunktionen sowie die Bildmanagementsoftware für Archivierung, Bearbeitung und Analyse.

Die StereoZoom®-Modelle Leica S6 D und S8 APO sind mit integriertem Video-/Fototubus perfekt auf alle zukunftsweisenden Dokumentations- und Bildübertragungstechniken und den einfachen, schnellen Aufbau herkömmlicher Film- und Analog-Video-kameras vorbereitet. Der integrierte Strahlenteiler leitet 100% des vorhandenen Lichts in die Kamera.

Neue Leica DC-Digitalkameras

Die neuen digitalen Bildaufnahmesysteme Leica DC150 (6 Megapixel), Leica DC300 (7.2 Megapixel) und Leica DC500 (12 Megapixel) präsentieren kundenspezifische, zukunftsorientierte Lösungen, die alle Ansprüche in Forschung, Entwicklung, Medizin, Naturwissenschaft und Industrie erfüllen. Innovative Kameraoptik, der hochauflösende Sensor und modernste Software garantieren beste Bildqualität, hohe Auflösung, Empfindlichkeit und Farbtreue und ermöglichen Messungen und Analysen von hohem Detailreichtum und großer Präzision.

Leica Image Manager

Mit dem Leica Image Manager steht Ihnen eine ausgereifte Bildmanagementsoftware mit zahlreichen Optionen wie z.B. Messen, Bildvergleich, -bearbeitung, -überlagerung, Präsentation, MultiFokus zur Verfügung. So lassen sich zahlreiche Arbeitsabläufe in der wissenschaftlichen Fotografie und Mikroskopie genauso wie in der industriellen Bilderfassung und -bearbeitung effizienter und wirtschaftlicher gestalten.

Leica MPS Fotoautomaten

Für die Dokumentation auf konventionellen Filmmaterialien bietet Leica Microsystems einfach zu bedienende Mikrofotosysteme an. Vorwiegend automatische Funktionen nehmen dem Benutzer komplizierte Einstellungen und Berechnungen ab und schalten somit Fehlbelichtungen aus.

StereoZoom® Leica S6 D mit
dem digitalen Bildaufnahmesystem
Leica DC300 (7.2 Megapixel)



Perfektes Licht auf jeder Ebene



Vertikalbeleuchtung für stark strukturierte Präparate und zum Ausleuchten von Vertiefungen und Bohrungen



Koaxialbeleuchtung für spiegelnde, flache Objekte wie geschliffene Metallteile, Wafer, Chips oder beschichtete Oberflächen

Kompakte Kaltlichtquelle Leica L2

In Leistung und Preis optimal abgestimmt, ist die neue Kaltlichtquelle Leica L2 der lichtstarke Partner der StereoZoom®-Linie. Leica L2 ist leistungsstark, kompakt und eignet sich für alle Anwendungen in Industrie und Naturwissenschaft. Neben der klassischen Schrägbeleuchtung mit ein- oder zweiarmigen Lichtleitern ist auch für die Beleuchtungsmethoden koaxial, vertikal und Durchlicht entsprechendes Zubehör erhältlich.

Als antistatische Kaltlichtquelle erlaubt Leica L2 die Koppelung direkt am Stereomikroskop. In Kombination mit den ebenfalls antistatischen Leica Stereomikroskopen ergeben sich ideale Prüfinstrumente für elektrostatisch diffizile Arbeitsbereiche (detaillierte Informationen in der Tasche der hinteren Umschlagseite).

Bescheidener Platzbedarf

Die schlank dimensionierte StereoZoom®-Linie beansprucht mit Auf- oder Durchlichtstativ und Kaltlichtquelle Leica L2 minimalen Platz auf der Arbeitsfläche, in Laminarflow-Kabinets und bei OEM-Anwendungen (Maßzeichnungen in der Tasche der hinteren Umschlagseite). Weitere Vorteile der erfreulich leichten Geräte mit überzeugenden 110mm Arbeitsabstand: guter Zugriff, viel Platz für Werkzeuge, freie Sicht auf das Objekt, problemlos in Maschinen einbaubar und leicht von einem Arbeitsplatz zum andern zu tragen.

Leica Microsystems weltweit

Leica Microsystems ist in den Bereichen Mikroskopie, Probenvorbereitung, Bildanalyse, konfokale Lasertechnik, Medizintechnik und Ausrüstungen für die Halbleiterindustrie tätig. Die internationale Technologiegruppe mit Sitz in Wetzlar, Deutschland, ist aus so traditionsreichen Markennamen Wild, Leitz, Reichert, Jung und Cambridge Instruments gewachsen.

Made by Leica

Leica Microsystems entwickelt Systemlösungen von hohem Kundennutzen und innovative Spitzentechnologien in einer Qualität, die internationales Ansehen genießt. Für alle 11 Produktionsstätten in 7 Ländern gelten dieselben hohen Qualitätsstandards. Leica ist damit weltweit Synonym für Qualität.

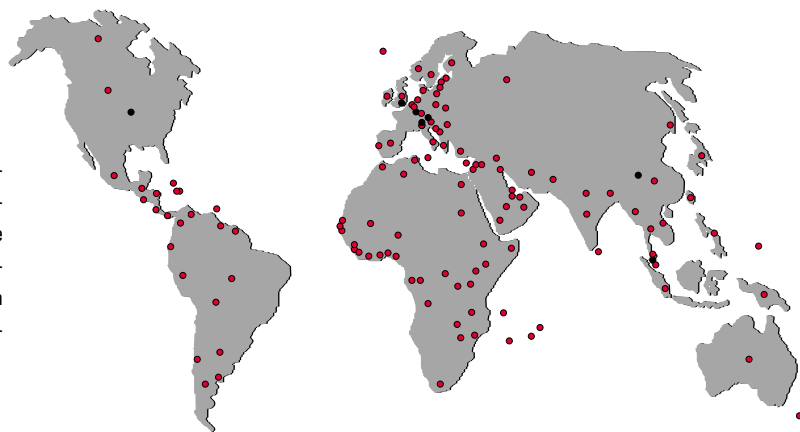
Leica für Sie

Technologie ist die eine Seite des Erfolgs von Leica Microsystems, Kundennähe die andere. Unsere Mitarbeiterinnen und Mitarbeiter bieten zuvorkommende, kompetente Beratung, Service und Vertretung vor Ort und in Ihrer Landessprache. Ebenso selbstverständlich ist zuverlässiges, unbürokratisches Eingehen auf Ihre Wünsche und der perfekt organisierte Lieferungsablauf.

www.stereozoom.com

Wertvolle Informationen über Produkte und Leistungen von Leica Microsystems, aber auch die Adressen der nächsten Vertretung erfahren Sie im Internet. Unter www.stereozoom.com

finden Sie direkten Zugang zur Geschäftseinheit Stereomikroskopie mit Sitz in Heerbrugg, Schweiz. Mit Ihrem Besuch kommen Sie zu den Informationen über die neue StereoZoom®-Linie.



Nordamerika

- Kanada
- USA

Südamerika

- Argentinien
- Bolivien
- Brasilien
- Chile
- Costa Rica
- Ecuador
- El Salvador
- Guatemala
- Honduras
- Jamaika
- Kolumbien
- Kuba
- Mexiko
- Paraguay
- Peru
- Surinam
- Trinidad Tobago
- Uruguay
- Venezuela

Europa

- Albanien
- Belgien
- Bulgarien
- Dänemark
- Deutschland
- Estland
- Finnland
- Frankreich
- Griechenland
- Großbritannien
- Irland
- Island
- Italien
- Kroatien
- Litauen
- Luxemburg
- Malta
- Niederlande
- Norwegen
- Österreich
- Polen
- Portugal
- Rumänien
- Russland
- Schweden
- Schweiz
- Slowenien
- Spanien
- Türkei
- Tschechische Republik
- Slowakische Republik
- Ungarn
- Weisrussland
- Zypern

Afrika

- Ägypten
- Äthiopien
- Algerien
- Angola
- Benin
- Burkina Faso
- Burundi
- Comoren
- Elfenbeinküste
- Gabun
- Gambia
- Ghana
- Guinea
- Kenia
- Kongo
- Liberia
- Madagaskar
- Mali
- Malawi
- Marokko
- Mauritius
- Mosambik
- Niger
- Nigeria
- Reunion
- Rwanda
- Sambia
- Senegal
- Sierra Leone
- Somalia
- Sudan
- Südafrika
- Tunesien
- Uganda
- Zaire
- Zimbabwe

Asien / Pazifik

- Australien
- Bahrain
- Bangladesch
- Burma
- China
- Guam
- Indien
- Indonesien
- Irak
- Iran
- Israel
- Japan
- Jemen
- Jordanien
- Korea
- Kuwait
- Libanon
- Malaysia
- Nepal
- Neu Kaledonien
- Neuseeland
- Oman
- Ozeanien
- Pakistan
- Papua Neuguinea
- Philippinen
- Qatar
- Saudi Arabien
- Singapur
- Sri Lanka
- Syrien
- Taiwan
- Thailand
- Vereinigte Arab. Emir.
- Vietnam

Leica StereoZoom® im Überblick

	Leica S4 E	Leica S6	Leica S6 E	Leica S6 T	Leica S6 D	Leica S8 APO
Optiksystem	Greenough	Greenough	Greenough	Greenough	Greenough	Greenough apochromatisch
Einblickwinkel	38°	60°	38°	38°	38°	38°
Zoom	4.8:1	6.3:1	6.3:1	6.3:1	6.3:1	8:1
Vergrößerung (Basisausrüstung)	6.3×–30×	6.3×–40×	6.3×–40×	6.3×–40×	6.3×–40×	10×–80×
Maximale Auflösung	372 Lp/mm	432 Lp/mm	432 Lp/mm	432 Lp/mm	432 Lp/mm	600 Lp/mm
Maximale numerische Apertur	0.124	0.144	0.144	0.144	0.144	0.2
Arbeitsabstand (Basisausrüstung)	110mm					75mm
Gesichtsfeld-durchmesser (Basisausrüstung)	36.5mm					23mm
Verstellbare Zoombegrenzungen		2	2	2	2	2
Video/Fototubus					100% Foto	100% Foto
Standardobjektive	Achromaten 0.32×, 0.5×, 0.63×, 0.75×, 1.6×, 2.0×					Apochromaten 0.63×, 1.6×, 2.0× Achromat 0.32×
ErgoObjektive	0.6×–0.75×/77–137mm, 0.7×–1.0×/48–98mm					
Verstellbares Objektiv	0.3×–0.4×/200–350mm					
Schutz vor ESD	antistatisch	antistatisch	antistatisch	ableitend, Terminator	antistatisch	antistatisch
Verstellbare Brillenträgerokulare mit Augenmuscheln	10×, 16×, 20×, 25×, 40×					
Beleuchtung	Kompakte Kaltlichtquelle Leica L2					

Detaillierte technische Angaben und Daten in der Tasche der letzten Umschlagseite.

Qualität mit Zukunft

Bei Leica wird jedes Stereomikroskop und jede einzelne Komponente mit äußerster Sorgfalt, engsten Fertigungstoleranzen und nach umweltschonenden Verfahren hergestellt und justiert. Selbstverständlich erfüllen alle Geräte der StereoZoom®-Linie sämtliche Qualitäts- und Funktionsprüfungen gemäß ISO 9001 und ISO 14001.

